
Support de rampe pour cordage



Attributs du produit : **Codes produits :**
Coté: Borgne, Ouvert Référence 470/LA/XX
Diamètre: 30 mm, 36 EAN13 : -
mm CUP : -

caractéristiques du produit :

Composition: Laiton
Diamètre: 30 mm
Diamètre: 35 mm
Propriétés: Le laiton massif non verni est un matériau vivant qui s'oxyde et se patine naturellement avec le temps. Il ne reste pas brillant en permanence. C'est ce qui fait son authenticité. Pour un rendu stable, préférez un laiton verni ou un matériau d'imitation.
Fabrication: Italie

Description brève du produit :

Ces supports polyvalents sont parfaits pour une rampe en bois, en laiton, ou pour une main courante en cordage. Une tige traversante est fournie pour maintenir solidement le cordage en place.

Nous proposons une version ouverte pour soutenir la rampe sur toute sa longueur, ainsi qu'une version borgne à fixer aux deux extrémités, pour un agencement élégant et pratique.

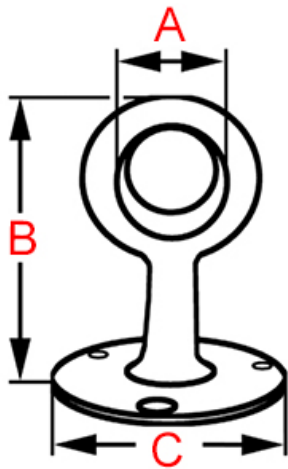
Disponible également en finition laiton chromé sur demande.

Description du produit :

Caractéristiques

- Support de rampe en laiton massif
- Finition polie brillante non vernie (polissage au tonneau)
- Fabrication artisanale italienne

- Visserie à bois et axe en laiton inclus



Référence	Diamètre intérieur (A)	Hauteur (B)	Diamètre base (c)
470/LA/30	31 mm	75 mm	65 mm
470/LA/35	36 mm	90 mm	70 mm

Questions fréquemment posées

- 1. Comment se fixe ce support ?
 - Ces supports se fixent en applique à l'aide de 3 vis à bois en laiton fournies. Les supports en 30mm sont destinés uniquement à une rampe en tube ou en bois car ils ne sont pas pourvus de vis traversante de maintien. Les supports en 35mm, peuvent quant à eux accueillir également une rampe en cordage.
- 2. Ce support existe-t-il dans d'autres finitions ?
 - Ce support existe également en laiton chromé, laiton brossé ou laiton vieilli sur commande.
- 3. Est-il disponible dans d'autres dimensions ?

-
- Ce support en laiton n'existe pas dans d'autres diamètres, mais nous vous invitons également à consulter notre page ["Choisir sa tringlerie"](#), où est répertorié chaque produit disponible par diamètre de tube. Nous restons également à votre disposition par mail ou par téléphone pour toute question.

à savoir

Ces supports sont fabriqués à la main avec un soin particulier, ce qui signifie qu'il peut y avoir des variations dans le laiton. Cela ajoute un caractère unique et authentique à cette pièce.

Le laiton massif est résistant à toutes les conditions climatiques sans altérer la matière et la qualité. Mais de par sa nature, le laiton évoluera dans le temps. Ces supports étant en laiton poli non verni, leur teinte est vouée à changer.

En effet, ils réagiront à l'air et à l'humidité ; se patineront avec le temps en créant des variations de teintes. Un bon coup d'huile de coude permettra de retrouver tout son éclat d'origine. Pour cela, découvrez tous nos [produits d'entretien](#).

Galerie de produits :



